

ご案内

# 特別養護老人ホーム グランアークみづほ



社会福祉法人慈雲福祉会  
www.jibunfukushikai.com

*Gran Ark Mizuhō*

特別養護老人ホーム グランアークみづほ

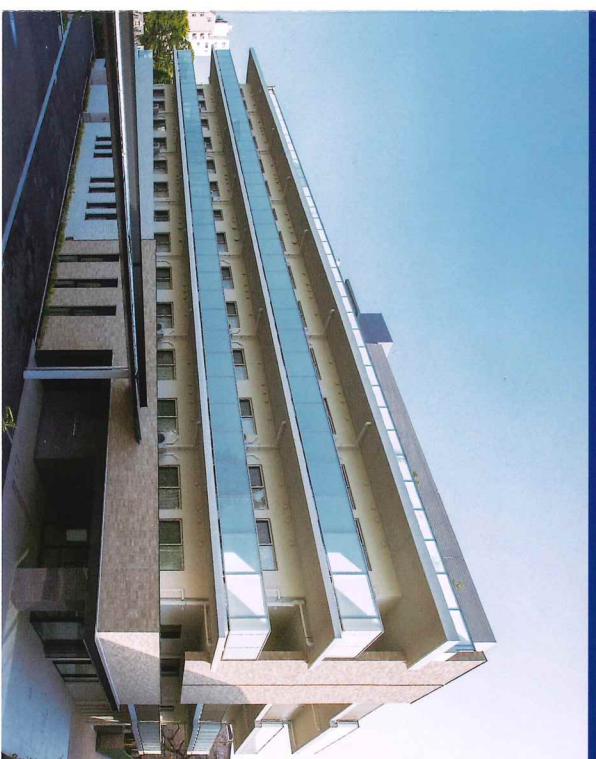
〒140-0004 東京都品川区南品川4丁目2番32号

TEL.03-6717-6022 FAX.03-6717-6023

Email:granark@jibunfukushikai.com



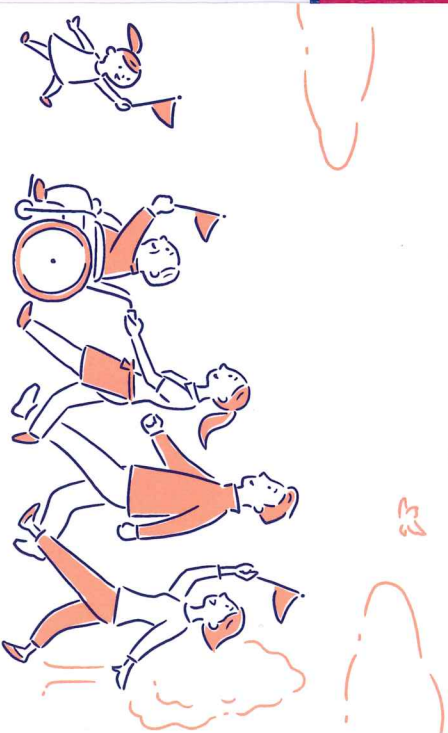
【交通アクセス】京急本線「新馬場」駅徒歩5分



*Gran Ark Mizuhō*

社会福祉法人慈雲福祉会

地域とともに、  
寄り添える場所として。  
もっと。ずっと。



私ども社会福祉法人慈雲福祉会は、昭和22年創設以来、  
愛知県にて保育園・高齢者施設等を運営してまいりました。

当法人の理念は、援助を必要とする方々のみならず、  
その地域のニーズに向き合い、積極的な社会福祉活動を通して、  
地域の方々がいきいきと暮らせる環境づくりに貢献することです。  
この度南品川に開設いたします

特別養護老人ホーム グランアークみづほは、  
法人がもてるこれまでの精神を引き継ぎ、品川のみならずともに、  
発展し続ける施設を目指して全力で取り組んでまいります。

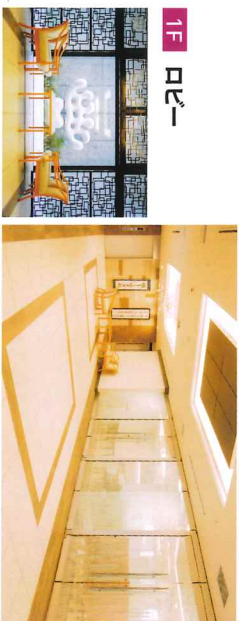
# ぬくもりのある空間。すべては、安全・いきいきとした暮らしのために。

グランアークみづほは、その人のニーズに寄り添いながら、みなさまが穏やかな日々をお過ごしいただくために、心のこもったケアを追求します。



2~5F 個室(81室) 5F ショートステイ(9室)

ご利用者の個性と暮らしのリズムに合わせて、それぞれの個性を尊重するユニットケアを採用。全室個室にてプライバシーを確保しながら、リビングでは食事をしたり、趣味や何気ないコミュニケーションをお楽しみいただきながら、家庭的な雰囲気の中で、暮らしの支援をいたします。



1F ロビー



1~5F 浴室



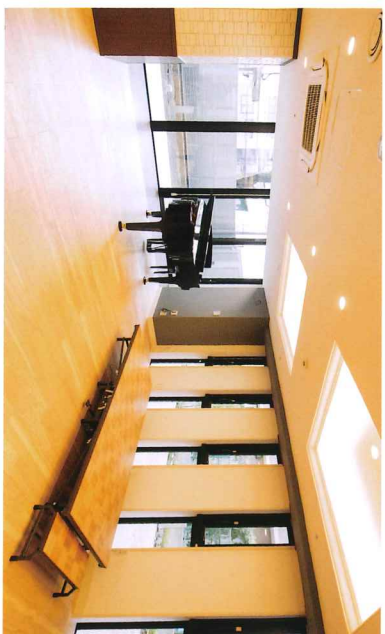
1F 相談室



2~5F リビング



5F ルーフテラス



1F 地域交流スペース

地域のみなさまとのふれあいの場として、また、さまざまな催しが行える場所としてお気軽にご利用いただけます。地域福祉の推進のために、世代を問わず、多彩な交流が生まれることを目指しています。

## 地域と、品川区と、一体になって 介護の予防拠点地としても。



1F 介護予防拠点

グランアークみづほは、特別養護老人ホームに介護予防拠点を併設し、地域が求める介護予防の形を一緒に模索していきます。地域の健康づくりに貢献するべく、新しい介護の形にチャレンジします。



## 施設案内

- 特別養護老人ホーム
- ショートステイ
- 介護予防拠点

